



JOSEPH BENOIT WILLEMSPLEIN [152] WERKEN EN LEVEN MET HOUT

Kinderdagverblijf – Nieuw

8

kWh/m² jaar
Brussels gemiddelde
106

Joseph Benoît Willemsplein, 11, 1020 Brussel

Bouwheer : Stad Brussel

Architect : Trait Norrenberg & Somers Architects

Studiebureau : -



K15
 $U_{gem} = 0,27 \text{ W/m}^2\text{K}$



$\eta = 86\%$
 $n_{50} = 0.6 \text{ h}^{-1}$



TH ZP (18m²)



Grondbuis



OV, fietsenstalling &
douches, toegang
gehandicapten



RW-tank (20m³)



Houtvezels, lokaal
FSC-hout,
ecologische
afwerkingen



Recyclage houtafval



Natuurlijke
verlichting,
verbeterde
luchtkwaliteit.



Het project is opgebouwd uit een kinderdagverblijf voor 48 kinderen, een polyvalente zaal en het heraanleggen van een speelplaats. De site bestaat uit twee aparte percelen, midden in een gebouwenblok, die toegankelijk zijn via een portiek en een toegang voor voertuigen. Een kindercentrum en een jongerencentrum zijn verbonden met de crèche door een binnenruimte.

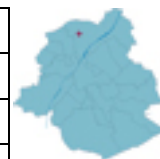
De crèche bevindt zich in een duplex, op een sokkel waarin de publieke en technische ruimtes ondergebracht zijn. Zo wordt een grote veiligheid geboden en wordt er optimaal geprofiteerd van de zonneschijn, het uitzicht en de grote terrassen voor de kinderen.

Er wordt aandacht besteed aan de milieukwaliteit door het gebruik van hout, de recuperatie van regenwater en het gebruik van thermische zonnepanelen.

Ook het comfortaspect is belangrijk in dit project en werd beïnvloedt door de hoge graad van natuurlijke verlichting, een groot akoestisch comfort en een hoge luchtkwaliteit.

IN CIJFERS

Oppervlakte van het gebouw	1524m ²
Oplevering van de werken	Jan. 2013
Bouwkosten excl. BTW, excl. premies	2.170€/m ²
Subsidie voorbeeldgebouw	133.434 €



EEN HOUTEN GEBOUW

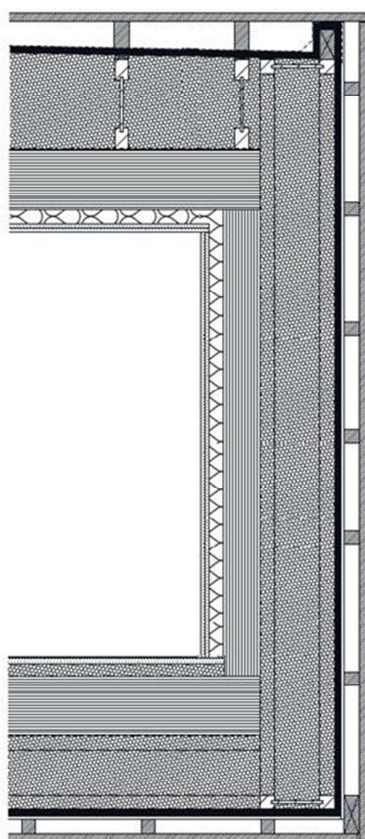
Het project is gebaseerd op een ontwerp met hout: raamkaders, structuur, isolatie en gevelbekleding.

In de voorontwerpfase was het exacte bouwprincipe nog niet vastgelegd maar het ontwerp richtte zich op alle manieren naar een constructie met houten liggers en een houten schil. Er wordt zoveel mogelijk gebruik gemaakt van geprefabriceerde elementen om bouwafval tot een minimum te beperken. Hier en daar dient gebruik gemaakt te worden van stalen structurele elementen door de grote openingen in de gevel.

Door gebruik te maken van Afzelia- en Douglasshout wordt gebruik gemaakt van lokale houtsoorten voor de gevelbekleding en de terrassen. Het zijn omgevingsbestendige houtsoorten die geen behandeling vereisen. Al het hout dat gebruikt wordt heeft een FSC- of een PEFC-label.

De basisisolatie wordt gevormd door gerecycleerde cellulosevezels. Naast de ecologische aspecten is ze gemakkelijk te plaatsen en beschermt ze het hout tegen schimmels, insecten en brandgevaar. Ze kan daarentegen niet gebruikt worden in zones waar er kans bestaat op vochtigheid.

Tot slot worden er houtvezelplaten gebruikt op de buitengevels om eventuele koudebruggen via de structuur te gaan. Deze gevelbekleding vervult ook een akoestisch isolerende rol.



Dak

- Houten roosters
- Dwarsbalken
- Luchtdicht membraan (epdm)
- Stijve isolerende panelen (22mm)
- Houten structuur (TJI of FJI)
- Isolatie met cellulosevlokken
- Dampscherm
- Structuur in gelamineerd hout
- Isolerende spouw (50mm)
- Afwerkingspaneel

Buitenmuren

- Gipsplanten (2 x 12.5mm)
- Isolerende spouw (50mm)
- Massieve houten wand (125mm)
- Dampscherm
- Isolatie met cellulosevlokken
- Houtvezelplaten (22mm)
- Dwarslatten
- Latwerk
- Verticale bekleding

Vloeren boven buitenlucht

- Bekleding in rubber
- Chape (20mm)
- Akoestische isolatie met minerale vezels (40mm)
- Structuur in gelamineerd hout
- Dampscherm
- Houten structuur (TJI of FJI)
- Isolatie met cellulosevezels
- Houtvezelplaten (18mm)
- Dwarslatten
- Latwerk
- Houten bekleding

KNIPOOG

Het kinderdagverblijf, de polyvalente zaal en de speelzaal vormen het centrum voor dagelijkse sociale uitwisselingen. Het programma wordt vervolledigd door de aanwezigheid van twee andere functies op de site: een kindershuis en een jeugdcentrum. Er is een grote densiteit en mix van functies, leeftijden en culturen. Het project vervult een grote sociale rol binnen de wijk.

