



JEUGDHUIS L'AVENIR [001] :

EVENWICHT TUSSEN ENERGIEPRESTATIE EN ECOLOGISCH MATERIAALGEBRUIK

CULTURELE SECTOR/SEMINARIE - NIEUWBOUW

36

kWh/m².jaar

Brussels gemiddelde
106

K20

Ugemiddeld =
0,28 W/m²K



n50 = 0,6 h⁻¹

Rendement =86 %
Bodem-lucht WTW



BUZW

Geen actieve
koeling



Bushalte vlakbij

Te midden van
doelgroep



Groene gevels



Extensief
(914 m²)

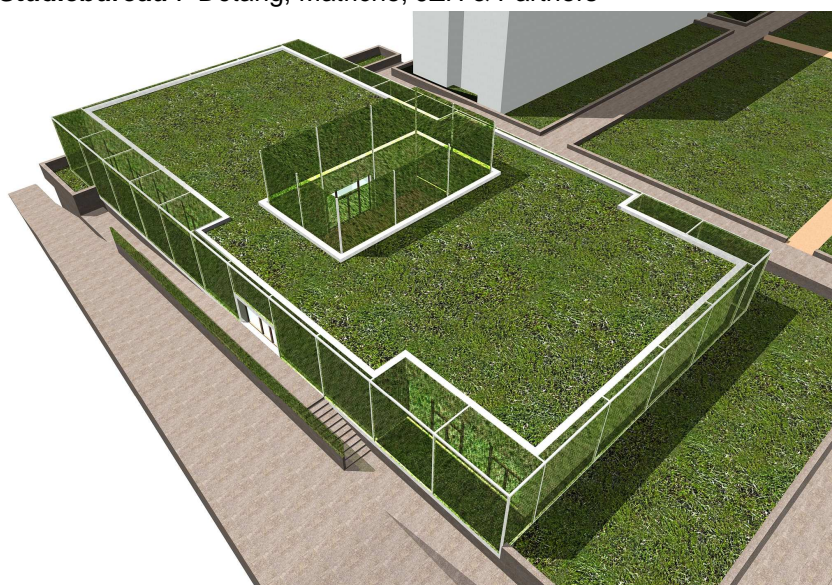


Cellulose

FSC-gelabeld hout
Afwerkings-
materialen



Akoestische
beglazing



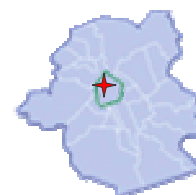
Het nieuwe jeugdcentrum l'Avenir zal gebouwd worden bovenop een bestaande parking tussen de hoge torens van de Lakense Haard. Niet alleen is dit qua grondinname optimaal, bovendien zal dit gebouw dankzij zijn groene gevels en groendak vanuit de hoogte amper opvallen.

Eenzijds scoort dit gebouw op vlak van ecologisch materiaalgebruik bijzonder goed. Naast duurzame isolatiematerialen, worden er ook ecologische afwerkingsmaterialen en wordt het gebruik van FSC-gelabeld hout bevorderd.

Anderzijds wordt ook voldoende belang gehecht aan het beperken van de netto energiebehoefte. Dankzij een doorgedreven isolatie van alle bouwdelen wordt een K-peil van 20 bereikt. Samen met een hoge lucht-dichtheid van 0,6 h⁻¹ resulteert dit in een verwarmingsbehoefte van 36 kWh/m².jaar.

IN CIJFERS

| | |
|--------------------------------------|----------------------|
| Oppervlakte van het gebouw | 914 m ² |
| Oplevering van de werken : | 2011 |
| Bouwkosten, excl. BTW, excl. premies | |
| Subsidie voorbeeldgebouw | 100 €/m ² |



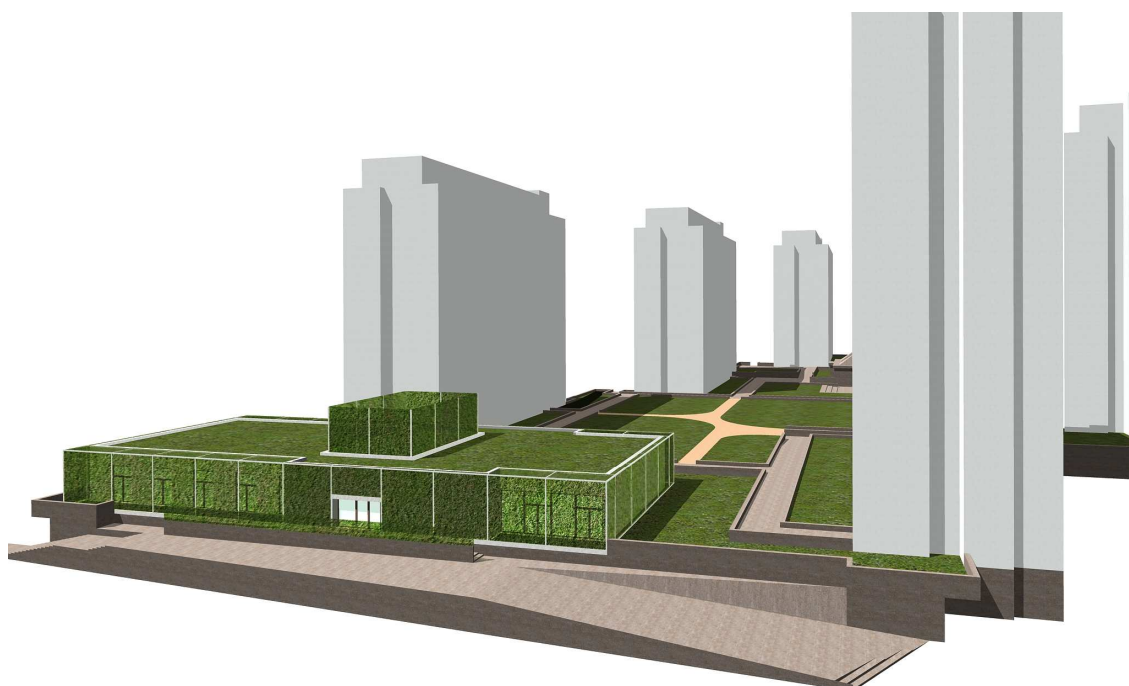
Op vlak van ventilatie wordt de behoefte gereduceerd door een hoge graad van warmteterugwinning en een bodem-lucht warmtewisselaar. Tot slot zorgen aanwezigheidsdetectie en een daglicht-afhankelijke regeling voor een lage energiebehoefte voor verlichting.

GROENE GEVEL EN EXTENSIEF GROENDAK

Jeugdcentrum l'Avenir wordt ingeplant tussen enkele hoge woontorens en bevindt zich rechttegenover het sport- en cultureel centrum "Noordpool". In een omgeving die voornamelijk grijs kleurt, is het de bedoeling van de architect om in plaats van publieke ruimte op te offeren, deze publieke ruimte te vergroenen. De keuze voor een groene gevel en groendak hoeft dan ook niet te verwonderen.

Als groene gevel wordt gekozen voor een van de gevel gescheiden groengordijn. Hierbij groeien de klimplanten op een draagstructuur die losgekoppeld is van de draagstructuur van het gebouw. Deze gevel vervult enkele functies. Enerzijds zal de groenbekleding fungeren als buitenzonwering, anderzijds werkt een groene gevel ook als anti-vandalisme maatregel. Tot slot beperkt deze ingreep zeer sterk de visuele impact van het nieuwe gebouw op zijn omgeving.

Het groendak zorgt ervoor dat het jeugdcentrum vanuit de hoogte amper opvalt. Hierdoor wordt als het ware de publieke ruimte niet ingeperkt. Belangrijkste functie van een groendak is de hygrometrische regulatie dankzij zijn capaciteit om regenwater tegen te houden. In dit geval is er gekozen voor een extensief groendak opgebouwd uit een kruidlaag, vetplanten en mos. Aangezien er hiervoor slechts een dunne laag aarde nodig is, blijft het extra gewicht zeker aanvaardbaar.



KNIPOOG

De keuze om het nieuwe jeugdcentrum op een bestaande parking te bouwen is mede ingegeven door het feit dat de gebrekkige dakbedekking sowieso vernieuwd moest worden. Het logische gevolg is dan ook dat de nieuwbouw over een lichte (dus makkelijk te isoleren) structuur dient te beschikken en eerder in de breedte dan in de hoogte ontwikkeld moet worden.

